

PLANO BÁSICO DE ORGANIZAÇÃO

1. OBJETIVO

O Plano Básico de Organização tem por objetivo estabelecer a estrutura geral de organização da Araucária Nitrogenados S.A., a competência de cada unidade organizacional dela integrante e as relações de subordinação e controle necessárias ao funcionamento da Companhia.

O presente documento é referenciado no Estatuto Social da Araucária Nitrogenados S.A..

2. Modelo de Governança Corporativa

O Modelo de Governança Corporativa da Araucária Nitrogenados S.A. é aprovado pela Diretoria Executiva.

A estrutura de Governança Corporativa da Araucária Nitrogenados S.A. é composta por: Assembleia Geral de Acionistas, Conselho Fiscal e Diretoria Executiva.

2.1. Assembleia Geral de Acionistas

A Assembleia Geral de Acionistas é o órgão social da Companhia composto por todos os seus acionistas sendo que suas reuniões podem ocorrer de forma ordinária ou extraordinária:

A Assembleia Geral Ordinária realizar-se-á, anualmente, conforme estabelecido por lei e pelo Estatuto Social, para deliberar sobre as matérias de sua competência.

A Assembleia Geral Extraordinária, além de casos previstos em lei, reunir-se-á para deliberar sobre assuntos de interesse da Companhia, conforme definido no Estatuto Social.

2.2. Conselho Fiscal

O Conselho Fiscal é um órgão colegiado, de caráter permanente, composto por até 3 membros eleitos pela Assembleia Geral, com atribuição de fiscalizar os atos praticados pelos administradores, especificamente sob o aspecto de sua conformidade com a lei e o Estatuto Social, bem como de opinar sobre as demonstrações financeiras da Companhia, restando aos administradores a análise de conveniência e oportunidade dos atos de gestão da Companhia.

2.3. Diretoria Executiva

A Diretoria Executiva é o órgão composto por quatro membros efetivos, sendo responsável pela gestão dos negócios da Companhia, de acordo com a missão, os objetivos, as estratégias e as diretrizes fixadas pela Assembleia Geral.

Compete a Assembleia Geral aprovar alterações na composição da Diretoria Executiva, observados os quantitativos mínimo de três membros, conforme a Lei 13.303/16, e estabelecido no Estatuto Social.

3. ESTRUTURA GERAL

A estrutura geral é composta das unidades organizacionais diretamente vinculadas à Diretoria Executiva relacionadas abaixo, componentes da área de contato do Presidente.

3.1 Presidente (DP)

Responsável pela direção e coordenação dos trabalhos da Diretoria Executiva e pela gestão de funções corporativas da Companhia.

Assistente

Responsável pelos atos societários da empresa, subsídio de informações para o acionista, cumprimento de obrigações legais da sociedade decorrentes das legislações vigentes e auxiliar a Diretoria Executiva. Apoiar as reuniões da Diretoria Executiva e Conselho Fiscal.

3.2 Diretor Industrial (DI)

Responsável por exercer a função estatutária de Diretor Industrial da Araucária Nitrogenados S.A, conduzindo as atividades de operação industrial dos processos de fabricação de ureia, amônia e ARLA-32, buscando a melhoria contínua a um custo competitivo, a fim de alcançar as produções programadas, com a qualidade estabelecida, com pleno atendimento das metas, padrões e obrigações legais de segurança, saúde ocupacional e proteção ao meio ambiente

Gerente Setorial de Inspeção de Equipamentos

Responsável pela gestão e controle dos processos de avaliação de integridade física das instalações industriais da Araucária Nitrogenados, visando garantir a continuidade operacional dos equipamentos estáticos, a segurança das pessoas e evitando danos ao meio ambiente, de acordo com normas e legislações pertinentes.

Coordenador de Turno

Responsável pelo suporte ao Diretor Industrial na promoção da gestão integrada dos recursos para a obtenção dos resultados empresariais planejados para a Empresa, em conformidade com a missão, política e estratégia, bem como com os requisitos de segurança, meio ambiente e saúde estabelecidos.

Gerente de Manutenção

Responsável por garantir a integridade física e a disponibilidade operacional das instalações da Araucária Nitrogenados, como pela implantação de melhorias, garantindo a previsibilidade, otimização de custos e a segurança pessoal, dos equipamentos e ambiental, visando o atendimento do planejamento da produção, a prevenção da ocorrência de falhas e a garantia da continuidade operacional dos equipamentos e das instalações industriais.

Gerente de Segurança, Meio Ambiente e Saúde

Responsável pela gestão de Segurança, Meio Ambiente e Saúde, baseada nas políticas e diretrizes da Araucária Nitrogenados, garantindo o acompanhamento e a consolidação dos resultados, a realização da análise crítica e assegurando que sejam propostas ações para melhoria do processo.

Gerente de Produção

Responsável pelo planejamento, execução e avaliação das atividades da área de produção da Araucária Nitrogenados, visando o atendimento do Plano de Produção para atingir as metas de processamento de matéria-prima e produção de derivados, garantindo as especificações legais e extras de todos os produtos, com segurança para as pessoas e instalações, sem agressões ao meio ambiente, atendendo ou superando os limites de orçamento e indicadores de desempenho estabelecidos para cada ano.

Gerente de Engenharia

Responsável pelas atividades de controle de qualidade, otimização, projetos e construção e montagem e confiabilidade e segurança de processo, visando promover a eficiência, a disponibilidade operacional, a produtividade e a rentabilidade dos ativos de modo a garantir resultados sustentáveis, atendendo os requisitos de SMS.

3.3 Diretor Financeiro (DF)

Responsável pelas atividades Financeiras, gestão dos recursos financeiros da Companhia e nas atividades relacionadas com o controle patrimonial, tributário e contábil-societário da Companhia.

3.4 Diretor Corporativo (DCORP)

Responsável pelas atividades administrativas da empresa, incluindo recursos humanos, infraestrutura, planejamento, conformidade e contratação de bens e serviços.

Gerente Administrativo

Responsável por prover suporte administrativo para toda a Araucária Nitrogenados no que se refere a Planejamento e Controladoria, Suprimento de Bens, Serviços e Infraestrutura e Faturamento.

Gerente Setorial de Recursos Humanos

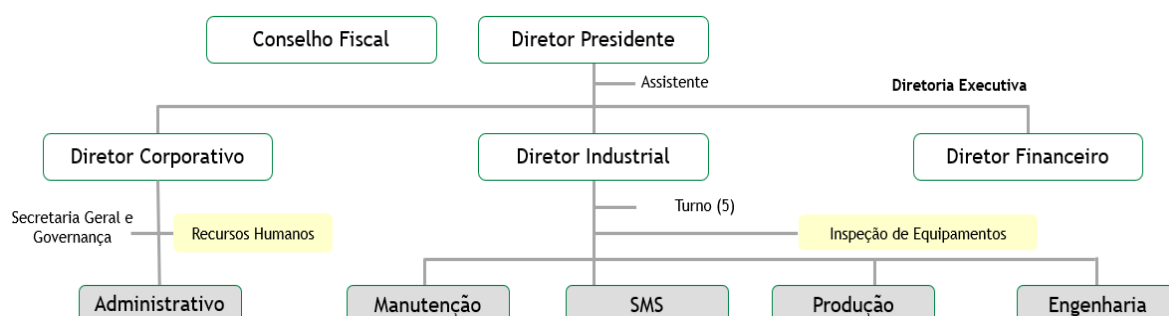
Responsável por gerir os processos de Recursos Humanos da Araucária Nitrogenados e por gerir o Modelo de Gestão de Pessoas que atenda as estratégias da Empresa no contexto atual e futuro.

Coordenador de Secretaria Geral e Governança

Responsável por executar as medidas necessárias ao funcionamento das Assembleias Gerais dos Acionistas, do Conselho Fiscal e da Diretoria Executiva da Companhia.

4. ORGANOGRAMA DA ESTRUTURA GERAL

4.1. O Organograma da Estrutura Geral é apresentado abaixo:



5. COMPETÊNCIA DOS ÓRGÃOS DA ESTRUTURA GERAL

As matérias de competência da Diretoria Executiva e do Presidente estão estabelecidas no Estatuto Social da Companhia.